

Project leader/ Chargé de projet:
EP

Part number /No. de pièce:
M13D

Part name /Non de la pièce:
**TRANSITION JOINT/
JOINT DE TRANSITION**

Designer:
MM

Paint system/Système peinture:
**TEXTURAL III,TEXTURAL IV,
PERSPECTRA PLUS**

Material/Matière:
22, 24, 26 gauge/jauge

Nominal thickness /Épaisseur nominale:
STEEL / ACIER

Revisions/Révision

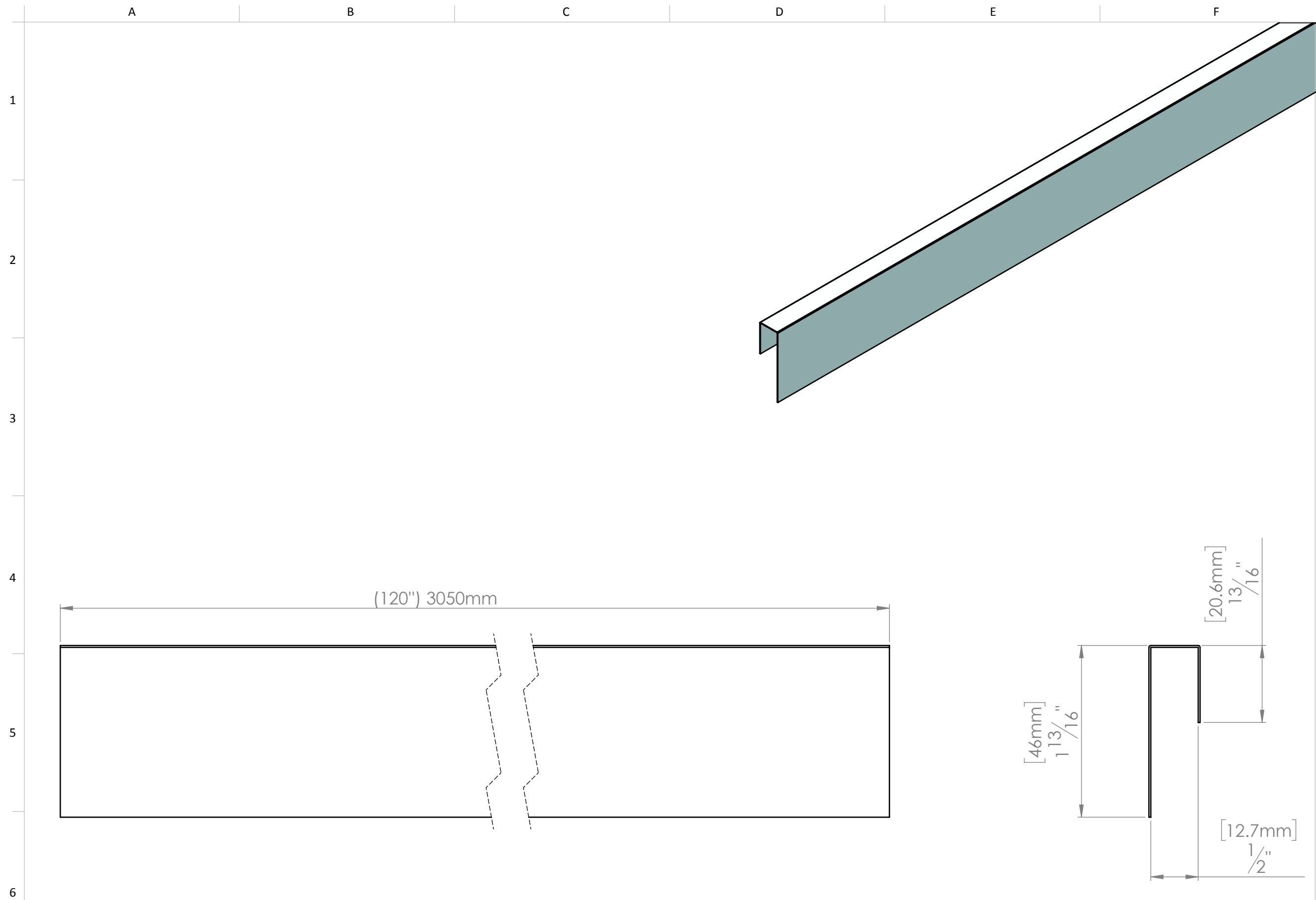
REV.	DESCRIPTION
A	Original
-	-
-	-
-	-
-	-


Update/mise à jour:

19/09/2018

MAC

METAL ARCHITECTURAL



File Name/Nom de fichier: M13D	Revision/Révision 	Drawn by/Dessiné par: MM	Date: 19/09/2018	Size/Format: Tabloid 11"/17"	Scale/Échelle: 1:1	Units/Unités: [mm] "	Page/Feuille: 2 de 3
--	--	------------------------------------	----------------------------	--	------------------------------	--------------------------------	--------------------------------

Project leader/ Chargé de projet:

EP

Part number /No. de pièce:

M13D.1

Part name /Non de la pièce:

**TRANSITION JOINT/
JOINT DE TRANSITION**

Designer:

MM

Paint system/Système peinture:

**TEXTURAL III,TEXTURAL IV,
PERSPECTRA PLUS**

Material/Matière:

22, 24, 26 gauge/jauge

Nominal thickness /Épaisseur nominale:

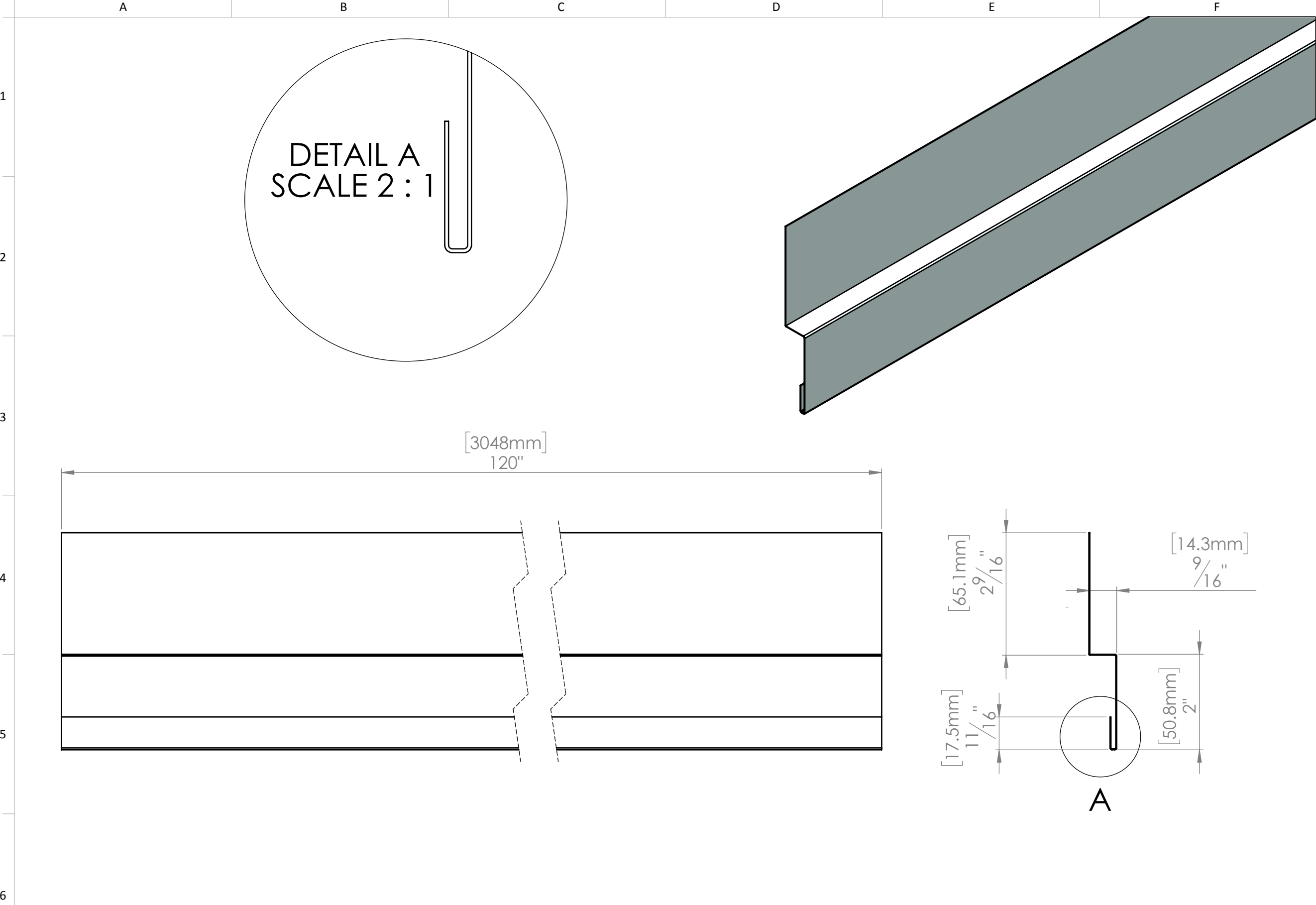
STEEL / ACIER

Revisions/Révision	
REV.	DESCRIPTION
A	Original
-	-
-	-
-	-
-	-

Update/mise à jour:

19/09/2018





Project leader/ Chargé de projet:
EP

Part number /No. de pièce:
M13D.2

Part name /Non de la pièce:
**TRANSITION JOINT/
JOINT DE TRANSITION**

Designer:
MM

Paint system/Système peinture:
**TEXTURAL III,TEXTURAL IV,
PERSPECTRA PLUS**

Material/Matière:
22, 24, 26 gauge/jauge

Nominal thickness /Épaisseur nominale:
STEEL / ACIER

Revisions/Révision	
REV.	DESCRIPTION
A	Original
-	-
-	-
-	-
-	-

Update/mise à jour:
19/09/2018

